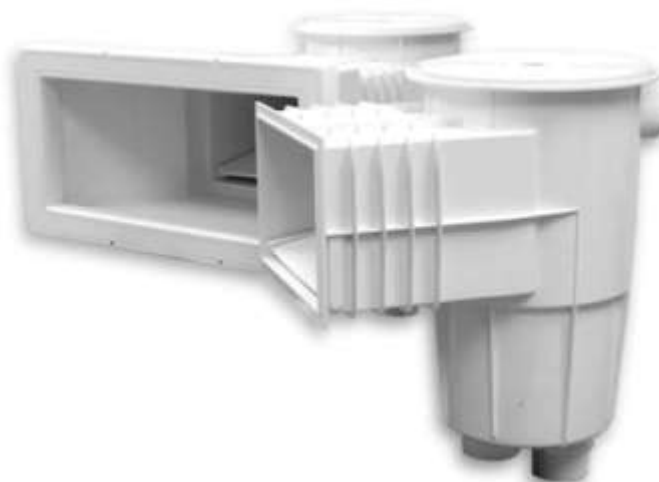
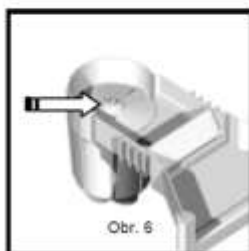
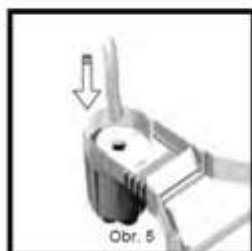
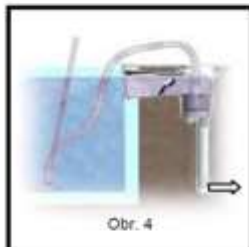
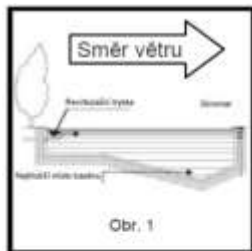


Návod na instalaci skimmeru



Prodejce stavebních částí bazénu:

Bazenonline.cz
VŠE PRO BAZÉNY NA JEDNOM MÍSTĚ

Důležité upozornění:

Tento návod obsahuje základní pravidla týkající se bezpečnosti při instalaci tohoto zařízení do provozu. Jak uživatel, tak montážní technik by se s návodem měli seznámit před zahájením instalace, či uvedením zařízení do provozu. Návod si uschovejte pro případ potřeby.

Seznamte se s následujícími pokyny pro dosažení optimální výkonnosti skimmeru:

Obecná charakteristika:

Skimmer je určen k odstranění nečistot z hladiny vody. Proto skimmer instalujte na návětrné straně bazénu.

Instalace:

Při volbě počtu skimmerů pro váš bazén se řiďte tímto poměrem: 1 skimmer na každých 25 m² plochy bazénu. Optimální průtok skimmeru s objemem 15 litrů je cca 5 m³/hod, s objemem 17,5 litrů je cca 7,5 m³/hod. Obecně platí, že u bazénu s 1 až 2 skimmery se umísťují na šířku bazénu, na stěnu s největší hloubkou vody. U bazénu s více než 3 skimmery se instalují na delší stěnu bazénu. Vždy platí, že jsou skimmery instalovány naproti stěně s cirkulačními tryskami (obr. 1). Instalaci proveďte dle schématu na obr. 2 a 3, podle toho, zda se jedná o bazén betonový, nebo prefabrikovaný (či fóliový).

Montáž:

Při montáži skimmeru dbejte, aby bylo po provedení stavebních úprav přístupné víko skimmeru, a aby se dalo vyjmout z těla skimmeru. Pro přístup ke košíku skimmeru, vyjměte víko. Nepoužívejte přitom hrubou sílu, aby nedošlo k poškození materiálu.

Vysavač:

Pro připojení vysavače do skimmeru (viz obr. 4), vyjměte víko skimmeru a umístěte skimvac (s otvorem uprostřed). Koncovku vysavače zasuňte do otvoru ve skimvacu (viz obr. 5). Je-li hadice vysavače zavodněna, bude voda, po zapnutí čerpadla, nasávána skrz hadici vysavače. V případě, že je v bazénu nainstalováno více skimmerů, je nutné do ostatních skimmerů umístit skimvac s ucpávkou otvoru (viz obr. 6).

Pozor: Pokud u fóliového bazénu uzavřete ostatní skimmery a vpustí, může dojít k přísání vysavače k fólii.

Bezpečnostní pokyny:

Skimmer musí být instalován pouze odborným personálem.

Do koše skimmeru nekládejte chlorové nebo bromové tablety.

K montáži je nutno použít pouze lepidla určená pro ABS plasty, nikdy nepoužívejte běžná lepidla či tmely.