

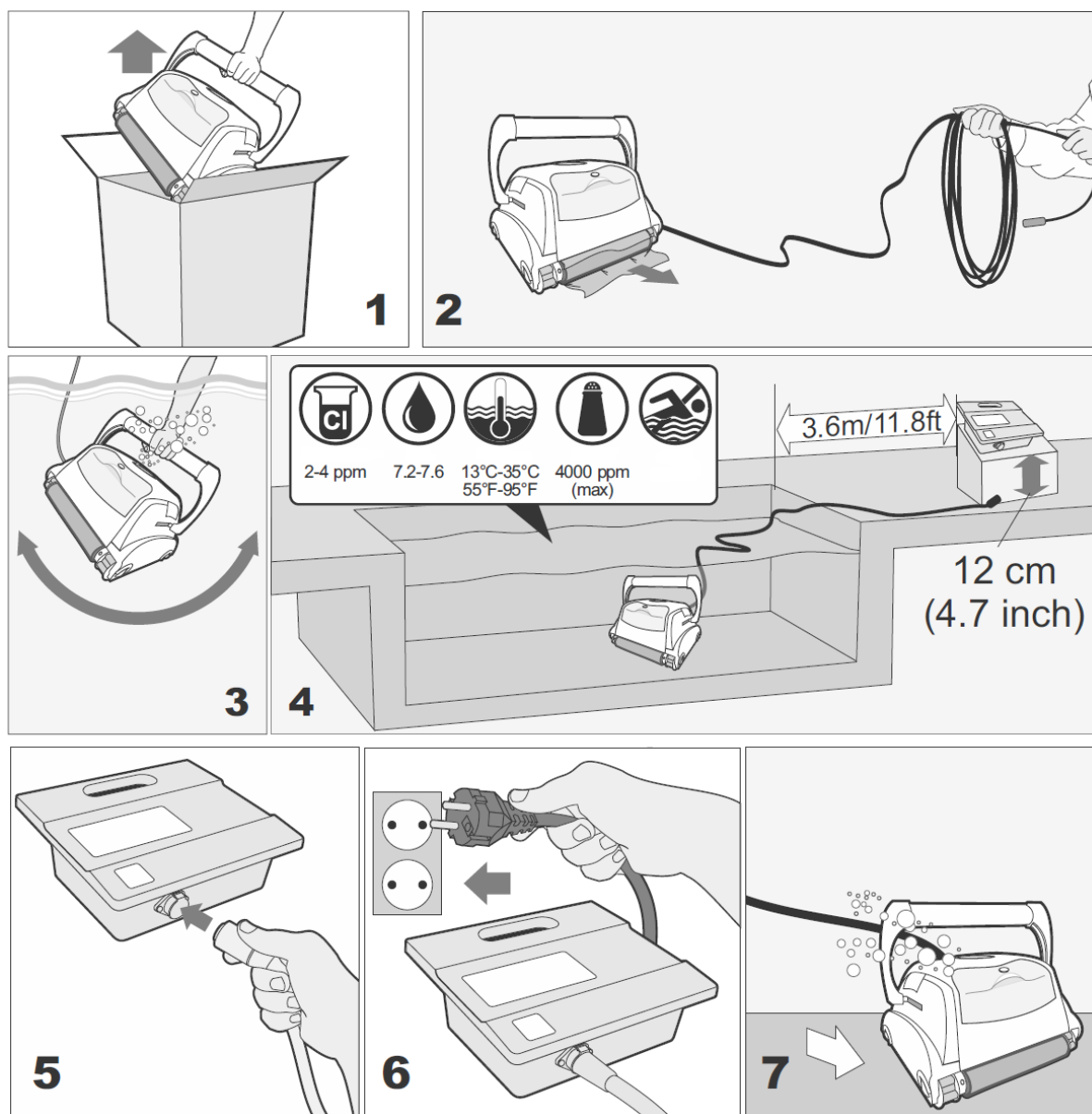
Bazénový vysavač BWT B100 a B200



Ilustrační foto

Návod k použití

Spuštění vysavače:



- 1) Vyjměte vysavač s příslušenstvím z obalu a zkontrolujte kompletnost dodaného zboží
- 2) Rozmotajte kabel vysavače
- 3) Ponořte přístroj do bazénové vody. Několikrát obraťte vysavač ze strany na stranu, aby z něj unikl veškerý vzduch.
- 4,5) Rozmotaný kabel vysavače uložte na hladinu vody a zastrčte do vysavačového transformátoru, který je uložený v bezpečné vzdálenosti od vody alespoň 3,6 metru.
- 6) Zapojte napájecí kabel z transformátoru do uzemněné zásuvky 230 V s proudovým chráničem 30 mA.
Kabel nikdy nezapojte, pokud není vysavač plně ponořený ve vodě, jinak hrozí jeho poškození!
- 7) Pomocí tlačítka na transformátoru spusťte čistící cyklus. Vysavač se začne pohybovat a vysávat.

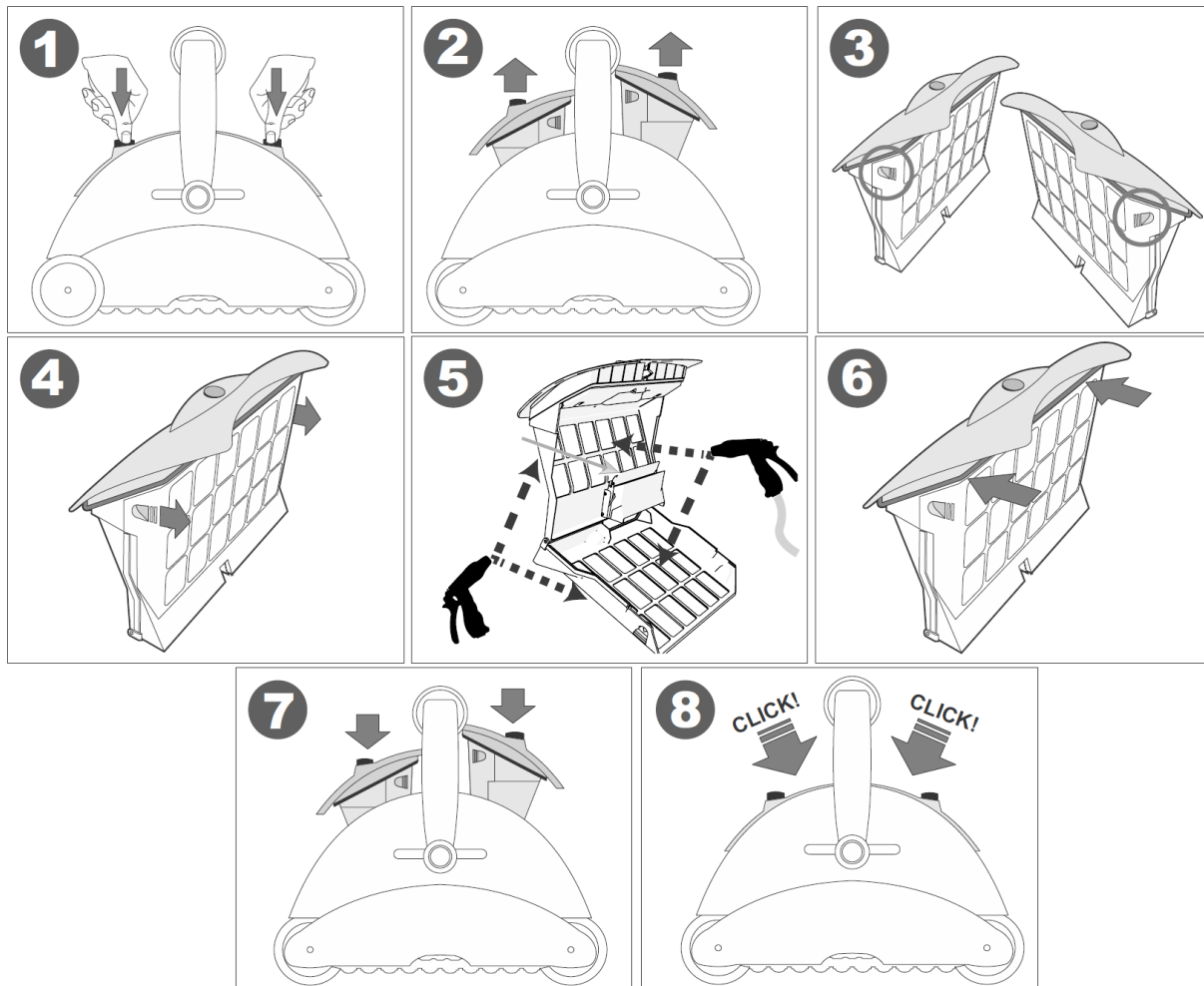
Po uplynutí čistícího cyklu se vysavač automaticky vypne. Nechte jej dalších cca 15 – 20 minut ve vodě, aby čerpadlo vychládlo. Následně vysavač pomocí madla (netahejte jej za kabel!) vytáhněte z vody a vysušte.

Údržba:

Při údržbě, nebo čištění přístroje odpojte napájecí kabel ze zásuvky!

Pokud vysavač používáte v bazénu slanou, doporučujeme po každém použití přístroj propláchnout čistou vodou, aby nedošlo k poškození vnějších a vnitřních plastových dílů.

Vyčištění filtračních košíků



- Košíky z vysavače vysuňte pomocí šedých madel na vrchní straně přístroje.
- Košíky otevřete po stisknutí pojistky a nečistoty z nich vysypte, nebo vypláchněte zahradní hadicí.
- Čisté a složené košíky následně vsuňte zpět do vysavače.

Zazimování

Na zimu, nebo při delší odstávce vysavač pečlivě vyčistěte, vysušte a uskladněte na suché nemrzoucí místo.

Prodejce automatických vysavačů BWT:

 **Bazenonline.cz**
VŠE PRO BAZÉNY NA JEDNOM MÍSTĚ