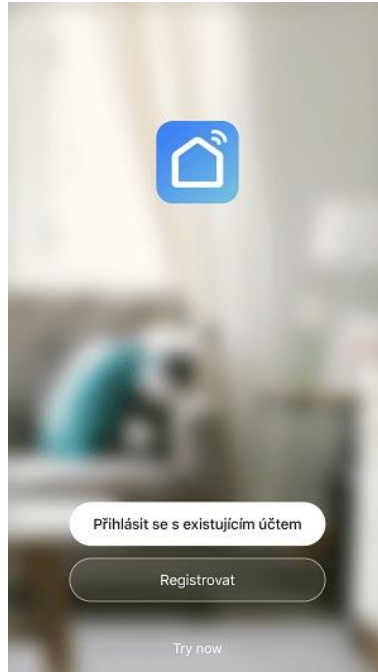
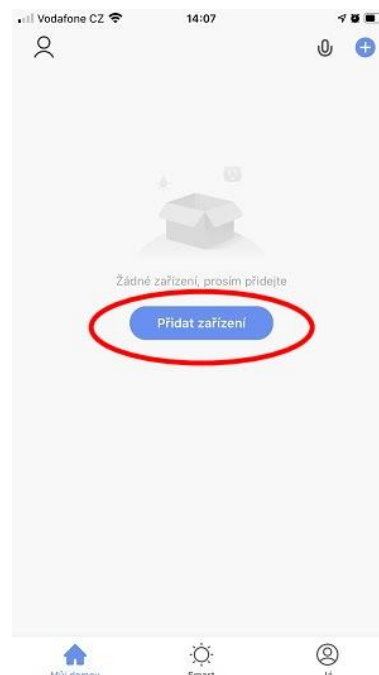
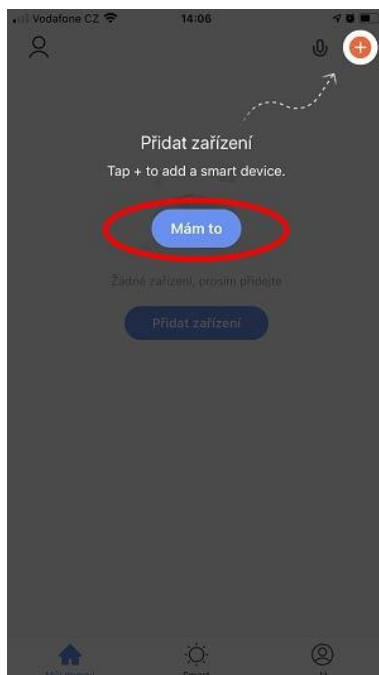


## Nastavení připojení k Wi-fi u tepelných čerpadel Poolex

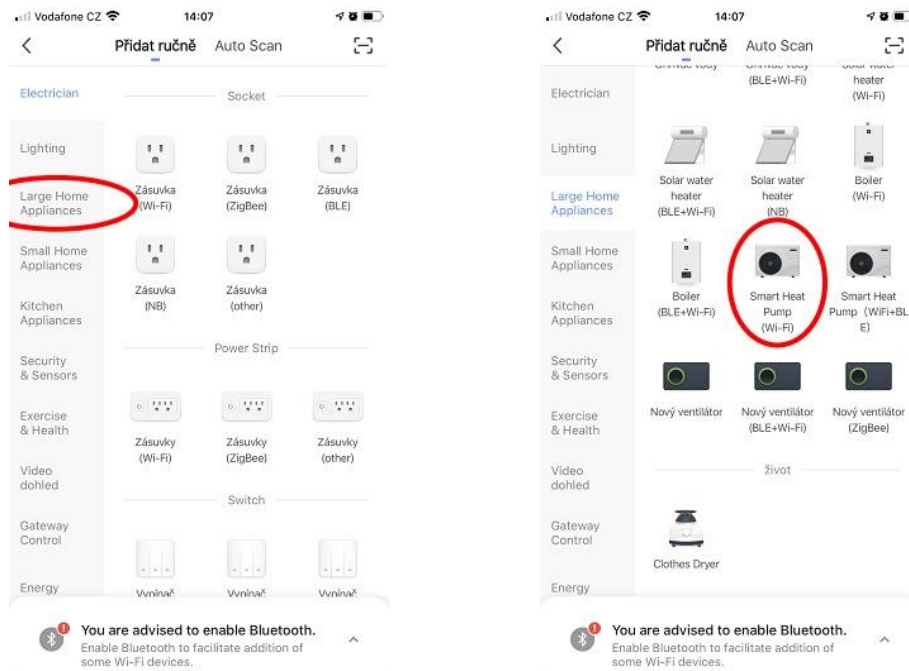
1. Stáhněte si aplikaci Smart Life (dostupná v [App Store](#) i [Google Play](#)) a spusťte ji. Na úvodní obrazovce se můžete registrovat, případně ji používat bez přihlášení („Try now“).



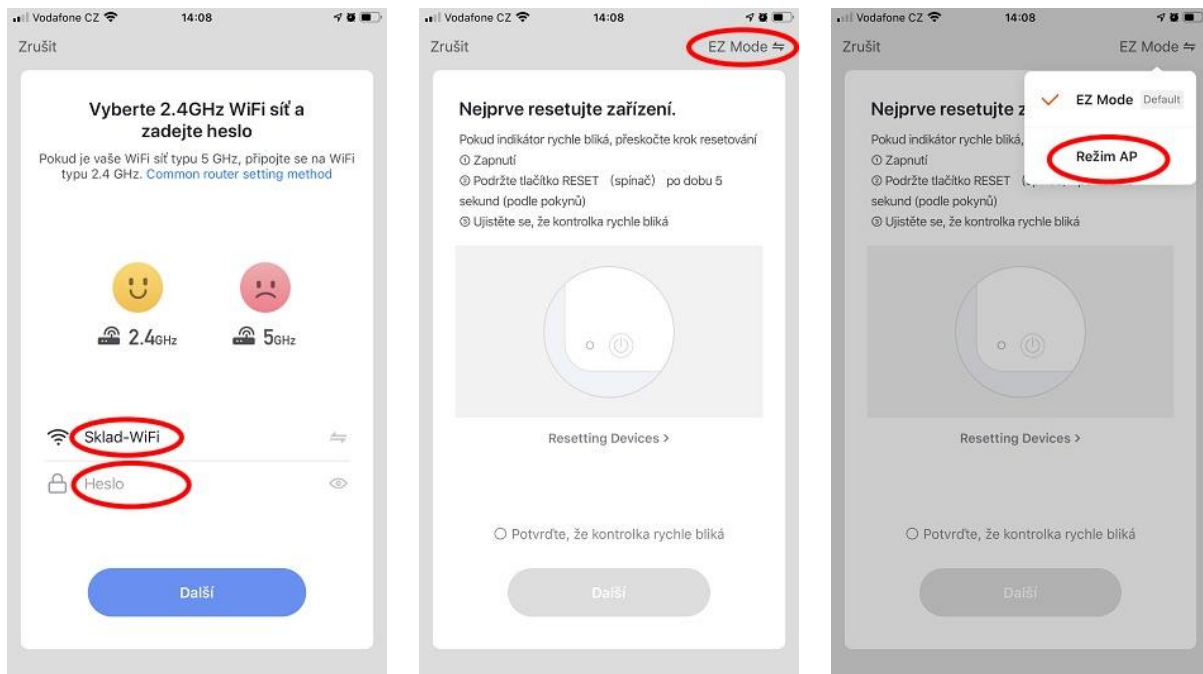
2. Po přihlášení potvrďte informační obrazovku tlačítkem „Mám to“. Následně klikněte na „Přidat zařízení“.



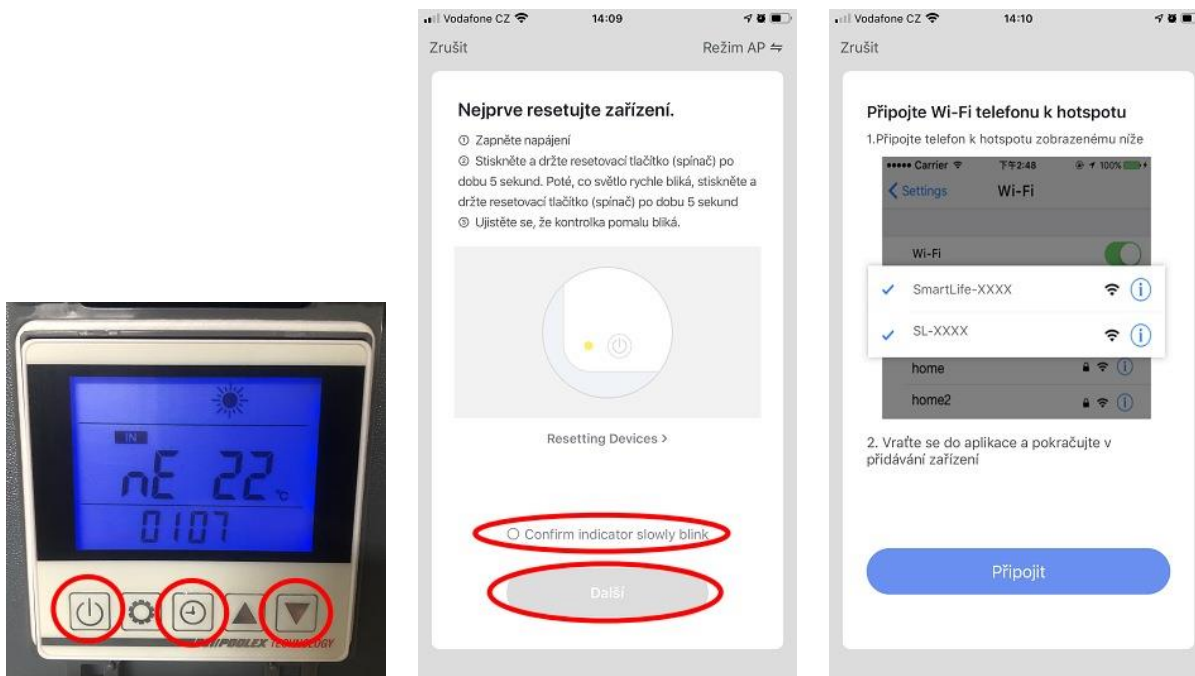
3. V levém menu vyberte „Large Home Appliances“ a následně „Smart Heat Pump (Wi-fi)“



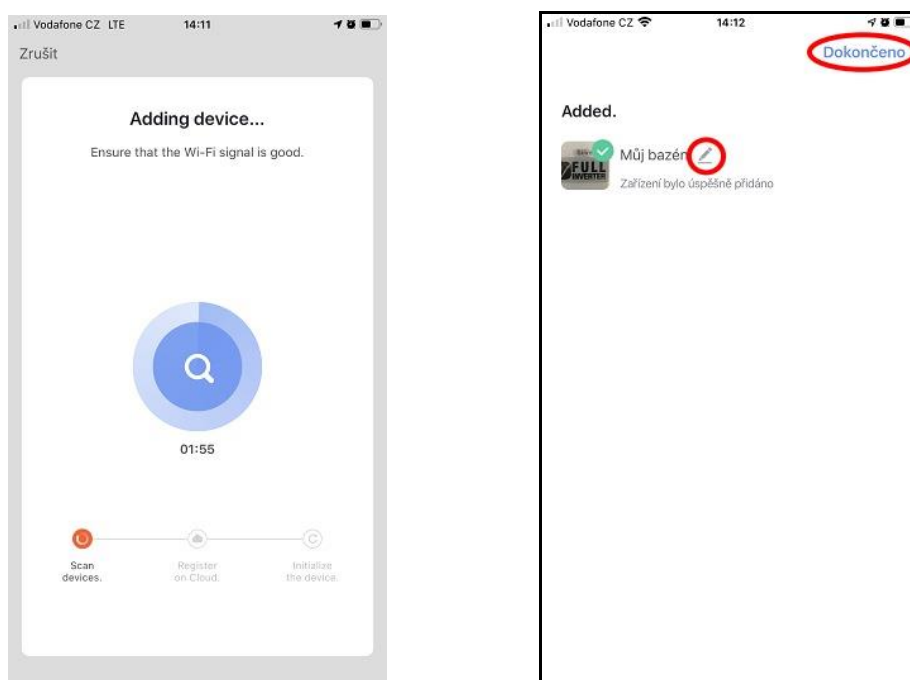
4. V aplikaci vyberte vaši domácí síť (je potřeba, aby tepelné čerpadlo bylo instalováno v dosahu této sítě), zadejte heslo a stiskněte „Další“. V dalším kroku klikněte v pravém horním rohu na „EZ Mode“ a ze zobrazené nabídky vyberte „Režim AP“.



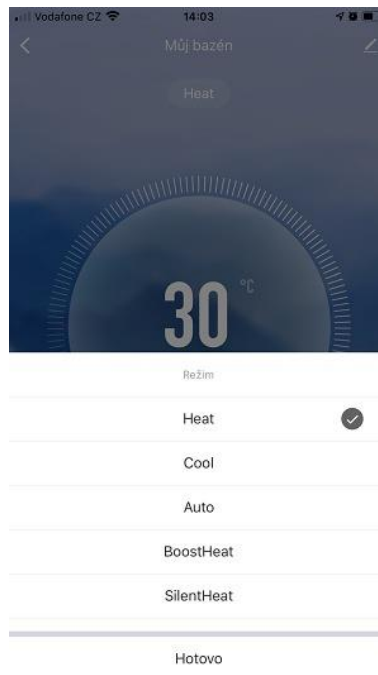
5. Spárování zařízení. Na ovládacím panelu stiskněte zároveň levé, prostřední a pravé tlačítko na 3 vteřiny, dokud se neozve pípnutí. Následně se vraťte do aplikace Smart Life, zaklikněte potvrzení „Confirm indicator slowly blink“ a stiskněte tlačítko „Další“. Následně budete vyzváni k připojení telefonu na Wi-fi tepelného čerpadla. Opusťte aplikaci a přejděte do nastavení telefonu na výběr Wi-fi sítě. Zde vyberte síť pojmenovanou „Smartlife-XXXX“, kde místo XXXX jsou nějaká čísla a písmena. Připojte se k ní.



6. Vraťte se zpět do aplikace Smart Life. Zde už automaticky poběží párování zařízení, do 2 minut by se vám měla zobrazit potvrzující obrazovka s přidáním tepelným čerpadlem. Pomocí ikonky tužky můžete upravit jeho název a fotku, tlačítkem „Dokončit“ se už dostanete na samotné nastavování tepelného čerpadla.



7. Na základní obrazovce se ukazuje skutečná a požadovaná teplota vody, kterou lze tlačítkem plus a mínus upravovat. Ve spodním menu máte možnost tepelné čerpadlo zapnout a vypnout, nastavit režim (topení, chlazení, automaticky) a nastavit časy spouštění tepelného čerpadla.



Prodejce tepelných čerpadel pro bazény:

 **Predajbazenov.sk**