

Bazénové světlo 100W ploché pro předvyrobené bazény



Ilustrační foto

Návod k použití

Tento návod k použití obsahuje důležité bezpečnostní informace pro montáž a provozování tohoto výrobku. Před vlastní montáží si návod pečlivě přečtěte. Je třeba přesně následovat instrukce z návodu pro zajištění optimálního využití výrobku. Návod uchovejte pro jeho případné další použití.

1. Zkontrolujte obsah balení:

Balení obsahuje následující komponenty:

- jednotku plochého světla
- nosný kříž
- sáček se šrouby
- svorku
- 2 adhezivní spoje (těsnění)
- adhezivní přírubu
- návod k použití

2. Základní údaje:

Toto světlo je určené pro osvětlení bazénů. V bazénu musí být umístěno na vertikální stěně a zcela ponořeno. Jedná se o elektrický výrobek třídy III pro nízké střídavé napětí 12 V. Světlo má elektrické krytí IP X8 (ochrana při trvalém ponoření do vody) pro maximální ponoření do 2 m. Světlo splňuje mezinárodní bezpečnostní normy a normy pro osvětlení, především normu EN 60598-2-18 Svítidla, Část 2: Zvláštní požadavky, Oddíl 18: Svítidla pro plavecké bazény a podobné účely. Hlavní přívod proudu do světla by měl mít přepětovou ochranu pro 30 mA. Přívod proudu pro světla tohoto typu by měl vést samostatným bezpečnostně-izolačním transformátorem skrze oddělené kabely. Výrobce odmítá nést jakoukoliv zodpovědnost při nesprávném použití, vlastních úpravách a jiných aplikacích tohoto výrobku, než ke kterému je určen.

3. Montáž uchycení:

- Pro plné osvětlení bazénu je doporučená montáž 100 W světla každých 25 – 35 m² povrchu hladiny. Pro obzvláště hluboké bazény je doporučeno instalovat jedno 100 W světlo na 30 – 40 m³ objemu vody.
- Aby nedocházelo oslňování prudkým světlem, je doporučeno světlo namontovat, aby svítilo směrem od domu nebo místa pro náhled na bazén.
- Pokud je světlo používáno k osvětlení bazénu pro tréninkové nebo závodní plavání, je doporučeno světla umístit na boční stěnu bazénu, aby nedošlo k oslňování plavců.
- Světla doporučujeme montovat na místa přístupná z okraje bazénu, aby se při výměně žárovek nemusela vypouštět voda z bazénu.

Před montáží světla se ujistěte, že všechna pružná těsnění jsou správně umístěna.

Ploché světlo by mělo být umístěno na stěně v hloubce cca 70 cm (pod hladinou vody).

Postup montáže pro prefabrikované bazény:

Přiložte na určené místo na stěně adhezivní přírubu a vyvrtejte potřebné otvory. Následně nasadte adhezivní spoj na zadní stranu příruby.

Čtyřmi šrouby upevněte přírubu s těsněním na stěnu. Nasadte druhý adhezivní spoj na přední část příruby a překryjte fólií. Nezapomeňte do fólie vyřezat i otvor pro průchodku napájecího kabelu.

Vsuňte do otvoru průchodku napájecího kabelu a přišroubujte čtyřmi šrouby nosný kříž.

4. Montáž světla:

Ploché světlo má 2,5 m dlouhý napájecí kabel. Ten protáhněte otvorem (průchodkou napájecího kabelu), tak aby zbylo přibližně 1,5m kabelu, díky čemuž bude možné světlo při údržbě nebo výměně žárovky z vody vytáhnout přes obrubu.

Nadbytečný kabel u světla smotejte proti směru hodinových ručiček a umístěte jej pod upevňovací cvočky na těle světla. Pevně utěsněte ucpávkovou maticí.

Pro správné umístění těla světla na nosný kříž se ujistěte, že nápis „TOP“ je na vrchní části. Nejprve nasadte cvočku ve spodní části na nosný kříž. Následně přitlačte vrchní část, dokud tělo světla pevně nesedí na kříži.

5. Údržba:

Pro vytažení těla světla na okraj bazénu, vsuňte šroubovák skrze otvor v horní části světla a opatrně zatlačte na cvočku, dokud nepovolí tělo světla. Následně tělo světla táhněte vzhůru, dokud se nepovolí i ze spodní cvočky a světlo bude možné vytáhnout z vody.

Světlo poté vymontujte točivým posunem přední části proti směru hodinových ručiček. Dle potřeby použijte šroubovák a otvor po obvodu přední části světla.

Vyjměte žárovku z kloubu a nahradte novým kusem.

DŮLEŽITÉ: Pro manipulaci s žárovkou používejte kartonovou krabičku, a nikdy se nedotýkejte nové žárovky holýma rukama.

Následně sestavte světlo opačným postupem než při vymontování. Ujistěte se, že kloub žárovky i žárovka jsou na správném místě.

Umístěte přední část, aby byl nápis „TOP“ na okraji ve stejné úrovni s nápisem „TOP“ na zadní části těla světla.

Lehce pootočte přední část doprava, aby byla přední část pevně usazena na části zadní.

Znovu smotejte 1,5m kabelu proti směru hodinových ručiček a umístěte za cvočky.

POZOR:

- Před jakoukoliv manipulací se světlem se ujistěte, že je odpojeno od zdroje napětí.
- Nová žárovka by měla mít stejné specifikace jako žárovka původní (100 W, 12 V žhavicí – halogenová žárovka).
- Pro zajištění vodotěsnosti světla, očistěte kloub žárovky, a případně jej nahradte, pokud je jakkoli deformován nebo popraskaný.

6. Zapojení

Ujistěte se, že přívod elektrického napětí do světla nikdy nepřesahuje 12 V. Vyšší napětí snižuje životnost žárovky a může poškodit světlo. Běžná životnost 100 W žárovky při 12 V je cca 2000 hod.

Světlo by mělo být používáno pouze pod vodou, při vertikálním umístění na stěně bazénu. Nikdy světlo nezapínejte, pokud není pod vodou.

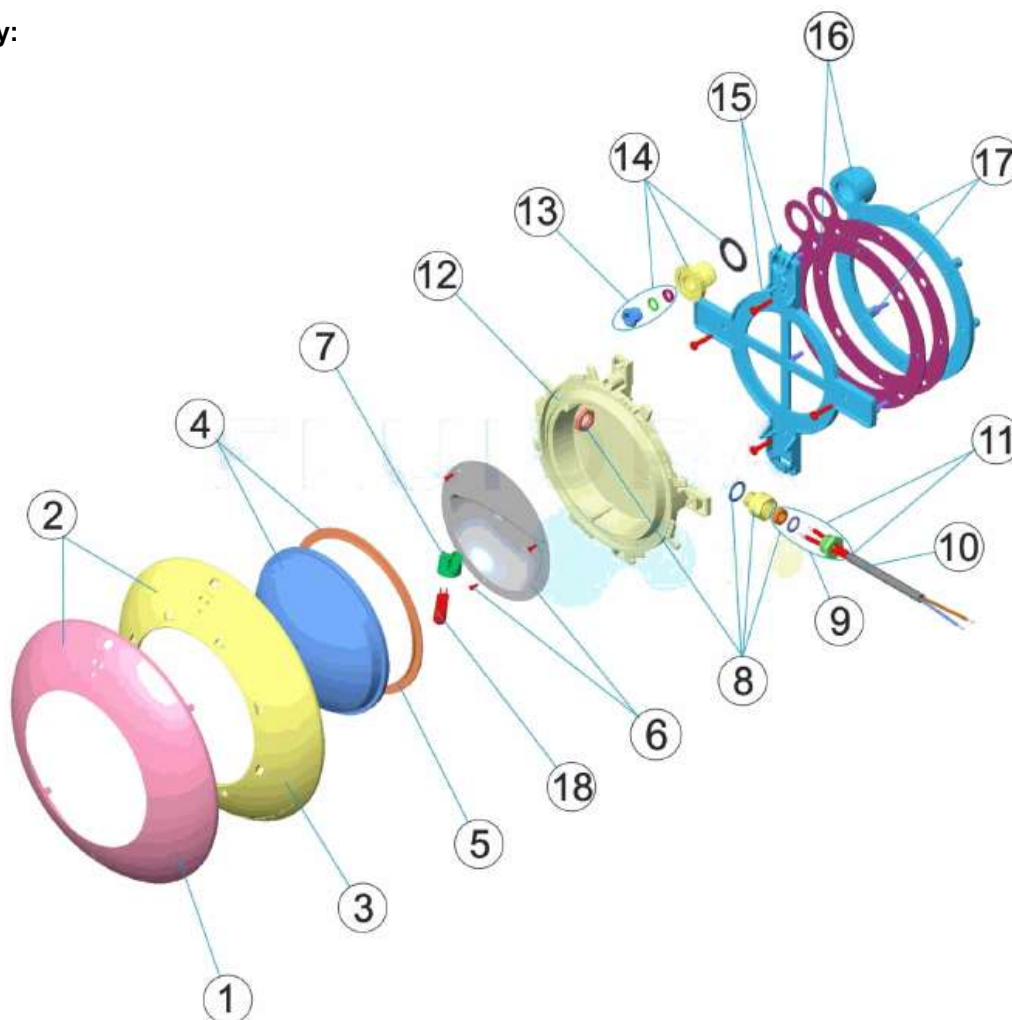
7. Bezpečnostní varování:

- Osoba zodpovídající za montáž světla by měla mít potřebnou kvalifikaci pro tento typ činnosti.
- Vyhněte se kontaktu s elektrickým proudem.
- Řiďte se platnými normami týkajícími se prevencí nehod při této činnosti (platnými normami ČSN pro elektrické instalace).
- Při jakékoliv manipulaci se světlem včetně údržby a výměny náhradních dílů musí být světlo odpojeno od zdroje napětí.
- Nemanipulujte se světlem, pokud máte mokré nohy.

8. Technické parametry:

Parametr	Standard
Jmenovité napětí	12 V
Druh napětí	Střídavé (AC)
Druh žárovky	Halogenová žárovka 100 W / 12 V
Elektrické krytí	IP X8, třída zařízení III
Frekvence	50 Hz
Světlo může být použit jedině s bezpečnostním transformátorem s odděleným primárním a sekundárním vinutím.	

9. Náhradní díly:



#	č. p.	Popis	#	č. p.	Popis
3	4403011901	Rámeček přední části	11	4403015405	Set kabelu a zástrčky
4	4403012303	Clona světla, těsnění	12	4403011908	Zadní část těla světla
5	4403010102	Silikonové těsnění	13	4403012704	Výplň těsnění průchodky
6	4403011903	Talíř žárovky	14	4403015702	Set těsnění průchodky
7	4403011407	Kloub žárovky	15	4403013801	Nosný kříž
8	4403012302	Set vedení průchodkou	16	4403015704	Adhezivní spoje
9	4403014101	Set zástrčky vedení	17	4403013802	Adhezivní příruba
10	4403011905	Kabel světla	18	4403010069	Žárovka 100 W / 12 V

**Prodejce plochých bazénových 100 W světel
pro předvyrobené bazény:
www.bazenonline.cz**